



ir Sjoerd Stienstra

Adviesbureau stedelijk verkeer bv



LUNCHBIJENKOMST 12/03

# **TERUGLOPENDE BEZOEKERSAANTALLEN WINKELGEBIEDEN;**

**wat betekent dat  
voor verkeer en parkeren?**

*Sjoerd Stienstra*



# Binnenstad onder druk

sinds 2000 gestage daling van aantal bezoekers aan winkelgebieden

logisch gevolg: minder verkeersbewegingen  
minder parkeerdruk

*‘Het gerucht gaat’* dat kortparkeren afneemt,  
maar feitelijke data??



# Dalende bezoekersaantallen

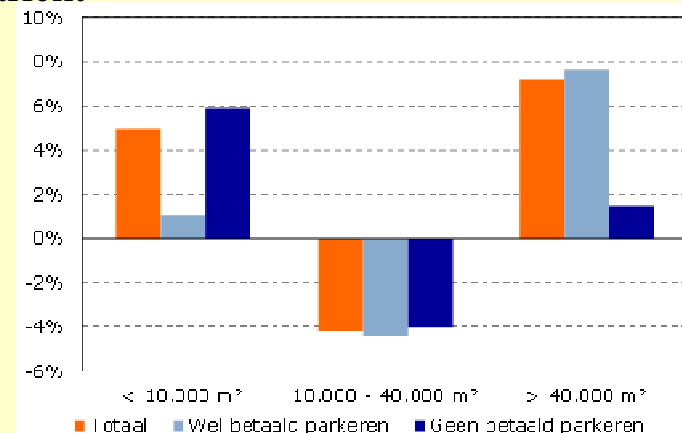
worden gemeten sinds 2000 (Locatus, Citytraffic)

daarmee geen direct gevolg van recessie  
daling laatste jaren zelfs minder sterk

investeren vertraagt daling (Locatus, NRW)

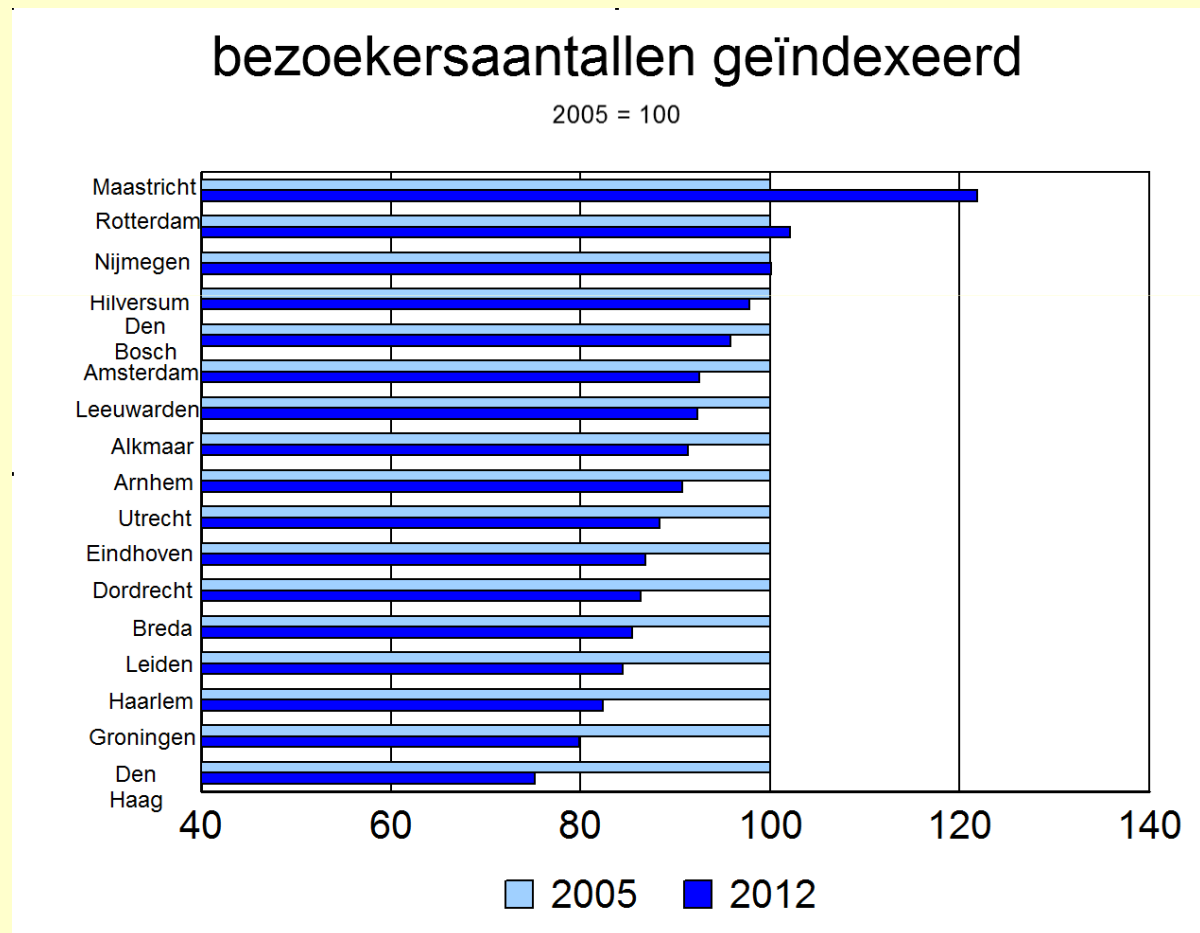
Barones, Breda; Mosae Forum, Maastricht

NRW, Rabo: stijgers en dalers





# Bezoekersaantallen 2005-2012

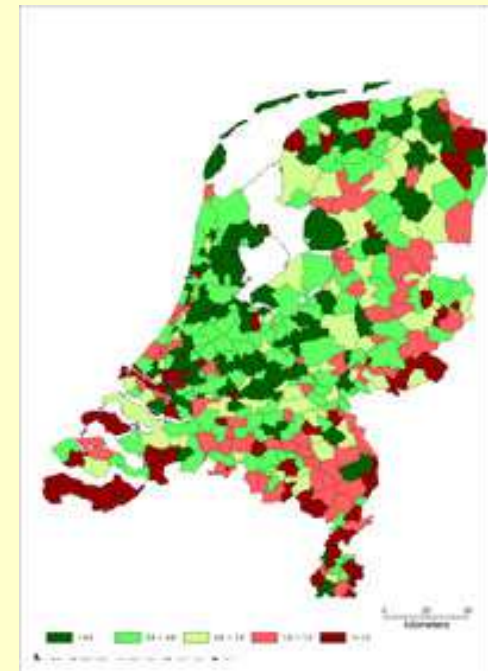




# leegstand

dalende bezoekersaantallen  
en recessie  
leiden tot toename winkelleegstand

2009: 5%  
2010: 5,5%  
2011: 6%  
2012: 6,3%  
2013: 6,7%  
2014: 6,9%  
2015: 7,5%





# Oorzaken voor afnemende bezoekersaantallen

ten dele conjunctureel, maar vooral ook structureel

- vergrijzende bevolking (ouderen kopen minder dan jongeren)
- economische ontwikkelingen (laag consumentenvertrouwen)
- andere afzetkanalen (internet, Marktplaats)
- afgenomen schaarste



# Minder bezoekers, Minder (auto-)verkeer?

## ligt voor de hand:

minder bezoekers > minder verplaatsingen > minder verkeer

## Maar is dat ook zo?

afhankelijk van ontwikkelingen in retail

- schaalvergroting
- verdunning aanbod (grotere steden doen het beter dan kleinere)
- bevolkingskrimp

leidt tot grotere verzorgingsgebieden

- langere afstanden
- aandeel auto mogelijk groter



# Minder bezoekers, Minder parkeren?

dubbel effect:

- minder (auto?-)bezoekers
- bezoekduur korter

beide leiden tot lagere parkeerdruk





# Aantoonbaar?

Veel signalen dat parkeerdruk, en –opbrengsten, teruglopen  
Geen onderzoeksdata

**Lagere bezetting parkeergarages**  
Geplaatst op 22 december 2011: Laatste update 22 december 2011



**DEN BOSCH** - In de betaald parkeergarages van de gemeente Den Bosch auto's. In vergelijking met voorgaande twee jaren is sprake van een licht garage Wolvenhoek



## PARKEREN NIET LANGER DE MELKKOE VAN GEMEENTEN



Jos Moerkamp 13 okt 2013 22 reacties

In nogal wat gemeenten is parkeren verworden tot een verliespost. Twee op de drie gemeenten halen minder parkeergeld op dan begroot. Vooral de garages staan leeg.

**Minder parkeeropbrengsten voor  
Alkmaar in 2011**  
17 mei 2012

De parkeeropbrengsten van gemeente Alkmaar met 92.000 euro gedaakt ten opzichte van 2010. Dit is een negatieve ontwikkeling. De belangrijkste oorzaak hiervoor is minder parkeeropbrengsten. Dit wordt veroorzaakt door de economische recessie. Een andere reden is dat er minder auto's op straat staan.

**dichtbij**  
112 Foto Video Sport Familieberichten

**Parkeerinkomsten Woerden lopen terug**  
REGIO | 22 mei 2013 | 25 | Door Wkanden/Dichtbij, dichtbij=coeur



**WOERDEN** - De algemene gedachte in Nederland is dat gemeenten parkeertol zien als geldautomat om de gaten in het kasboek te dichten. We hebben dit even onderzocht of dat ook in Woerden aan de hand is. Parkeren in Woerden blijkt namelijk al een heel eenvoudige getuigenis voor de gemeente.



# Speurtocht

## hobbels:

- geen historische gegevens
- terughoudend met publiceren ('concurrentiegevoelig')
- onvolledig (alleen (enkele) parkeergarages, straatparkeren)
- niet vergelijkbaar (aantal kortparkeerders, bezettingsgraden, opbrengsten)
- lokale ontwikkelingen (nieuwe parkeergarages, centrumplannen)

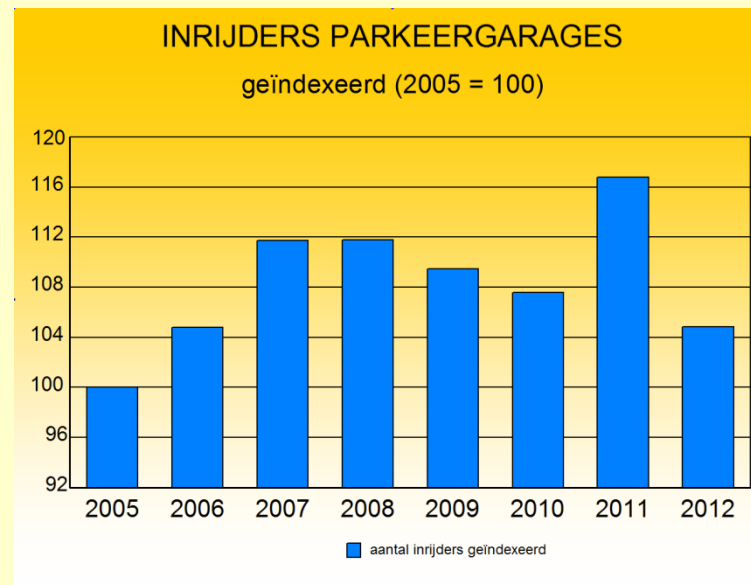
uiteindelijk van 14 van de 17 steden bruikbare data;  
indicatief!!



# Algemene beeld

niet continu dalend (pieken en dalen)

bijzondere omstandigheden hebben invloed





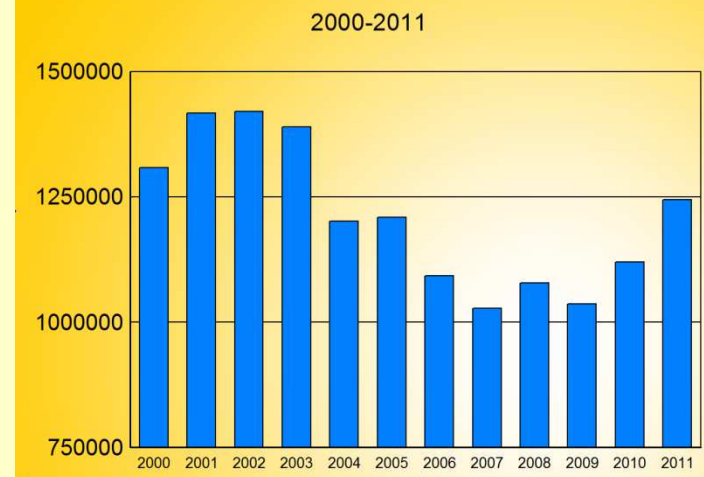
# Capaciteit en parkeervraag

Haarlem: Raaks (2009)

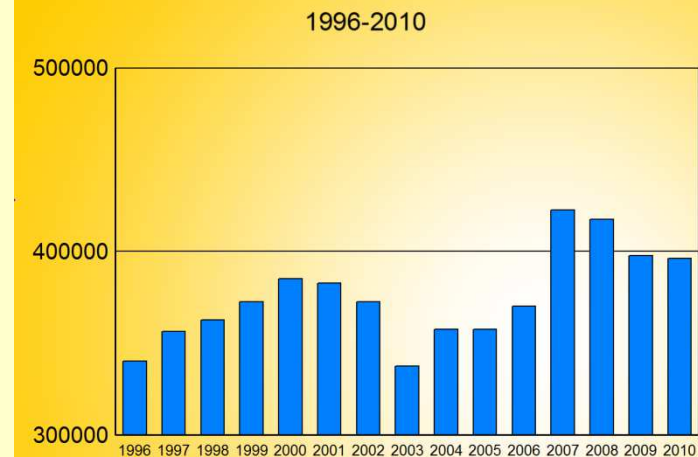
Nijmegen: capaciteitsuitbreiding (2007)

opheffen parkeergarage (2008)

Totaal kortparkeringen in de Haarlemse parkeergarages



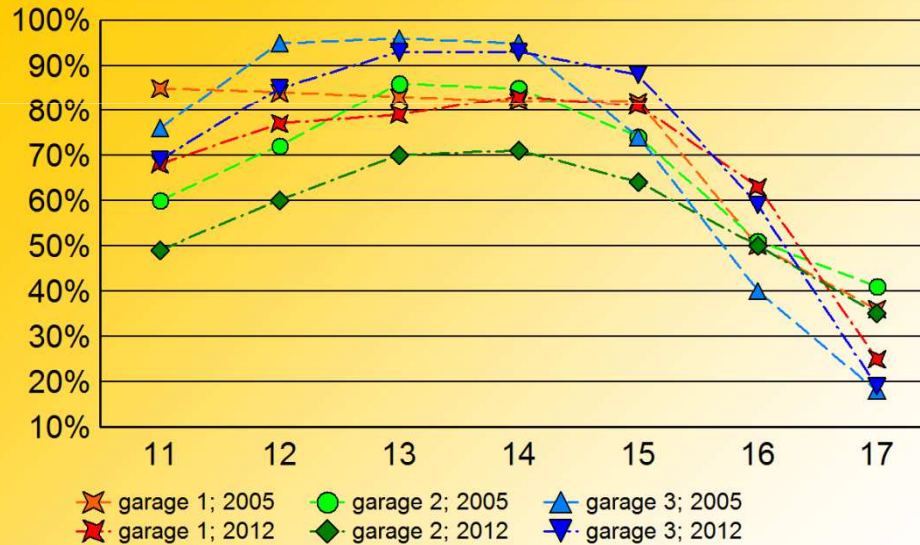
parkeeruren stadscentrum Nijmegen



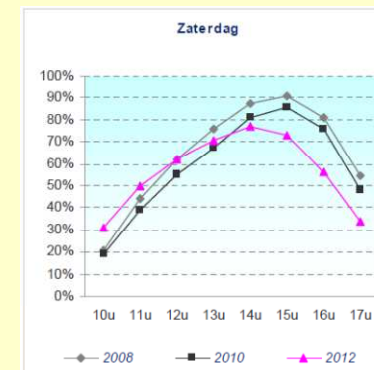
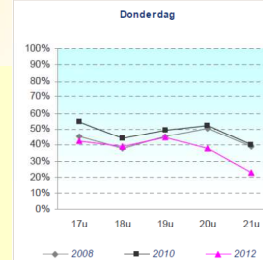
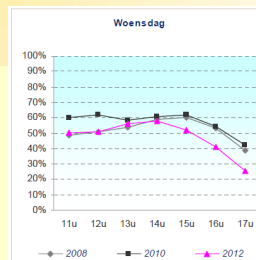


# Dalende bezettingsgraad

## 3 PARKEERGARAGES BEZETTINGSGRAAD ZATERDAG

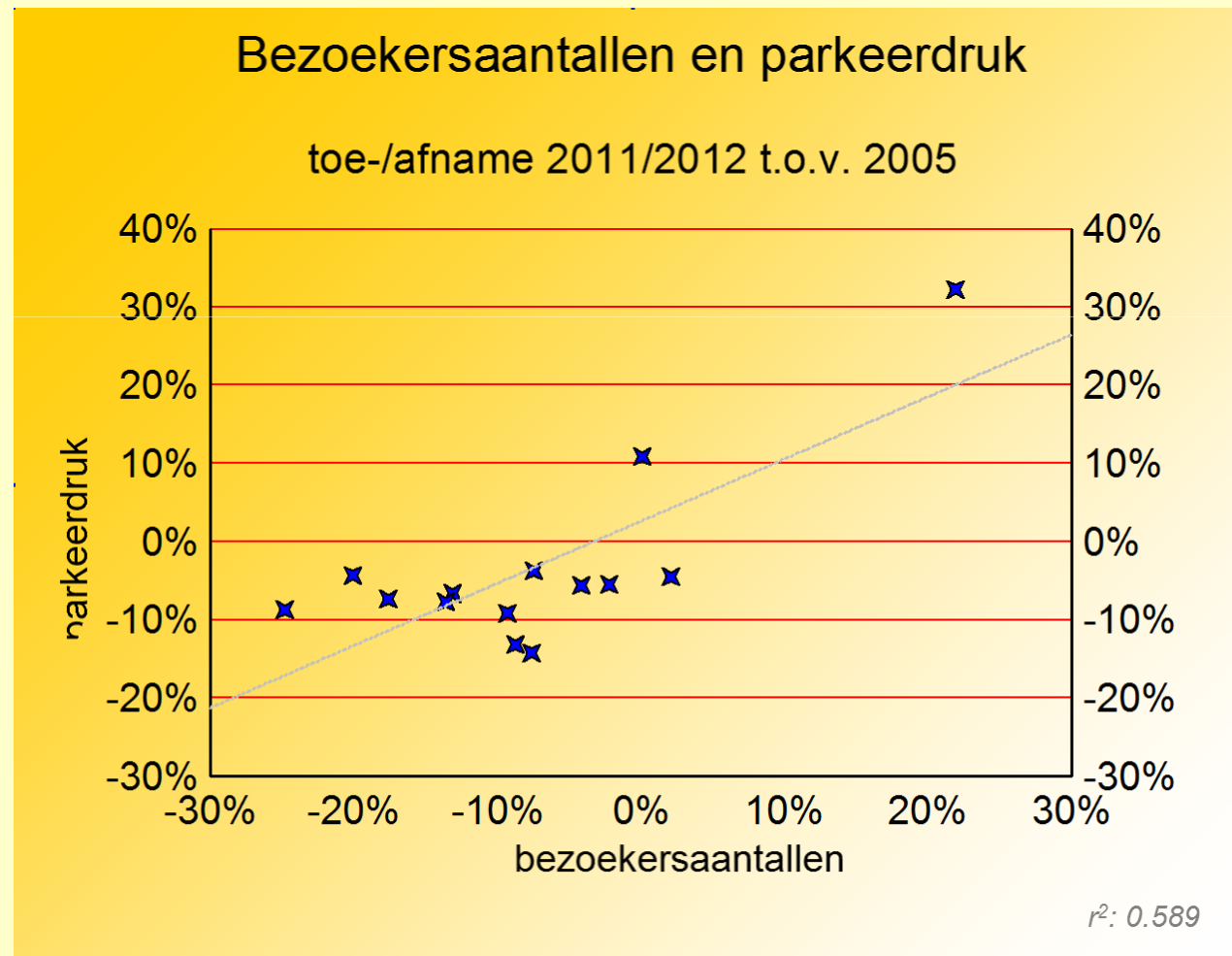


★ garage 1; 2005    ● garage 2; 2005    ▲ garage 3; 2005  
★ garage 1; 2012    ◆ garage 2; 2012    ▼ garage 3; 2012





# Bezoekersaantallen en parkeerdruk





# Samenvattend

detailhandel verandert structureel

over 25 jaar nog 500 (van de huidige 2500) winkelcentra?

dat heeft consequenties voor verkeer en parkeren

verband tussen dalende bezoekersaantallen en parkeerdruk niet 1 op 1  
maar wel een relatie

Hoe daarmee om te gaan in gemeentelijk parkeerbeleid? (Else)

- *centrumbranchering (afnemend belang detailhandel?)*
- *parkeerkentallen*
- *locatie van parkeergelegenheid*